

FACOLTÀ DI  
MEDICINA  
VETERINARIA

Università degli studi di  
Milano



# DI COSA PARLEREMO OGGI?

- Facoltà
- ABA
- SPA
- TOLC AV
- Medicina Veterinaria
- Test
- IVSA





# POLO UNIVERSITARIO VETERINARIO

Il polo si trova a **Lodi**, via dell'Università 6.

**Polo didattico**

**Ospedale Veterinario Universitario**

**Centro Zootecnico Didattico Sperimentale  
(CZDS)**





# COME RAGGIUNGERE IL POLO?

In treno:

da Gallarate/Busto Arsizio/Legnano fino a Milano Porta Garibaldi: **treno linee S5/RE5**

da Milano Porta Garibaldi a Lodi: **treno linea S1**

da Lodi al polo: **bus LINE linea 4** per università/parco tecnologico.

In auto:

da Gallarate/Busto Arsizio/Legnano prendere **A8** poi **tangenziale Ovest** e infine **A1** oppure **A8, A4, tangenziale Est** e infine **A1**.

Tempo di percorrenza: circa 1 ora



# FACOLTÀ DI MEDICINA VETERINARIA

## Corsi di laurea

- 2 CdL triennali:
  - **ALLEVAMENTO E BENESSERE ANIMALE (ABA);**
  - **SCIENZE DELLE PRODUZIONI ANIMALI (SPA).**
- 2 CdL magistrali:
  - **SCIENZE BIOTECNOLOGICHE VETERINARIE;**
  - **SCIENZE E TECNOLOGIE DELLE PRODUZIONI ANIMALI.**
- 1 CdL magistrale a ciclo unico: **MEDICINA VETERINARIA.**





<https://www.youtube.com/watch?v=63-jv5R0ueA>  
<https://video.unimi.it/media/1829/5453/>



OSPEDALE VETERINARIO UNIVERSITARIO



# CENTRO ZOOTECNICO DIDATTICO SPERIMENTALE





# ALLEVAMENTO E BENESSERE ANIMALE

- Corso di Laurea Triennale (L-38)
- TEST ad accesso programmato locale: TOLC AV → 3 sessioni (maggio/giugno, luglio, agosto/settembre)
- **220 posti**
- 1° e 2° anno uguali per tutti
- 3° anno: 12 CFU di insegnamenti a scelta
- 180 CFU
- Frequenza consigliata
- <https://www.unimi.it/it/corsi/corsi-di-laurea/allevamento-e-benessere-animale>

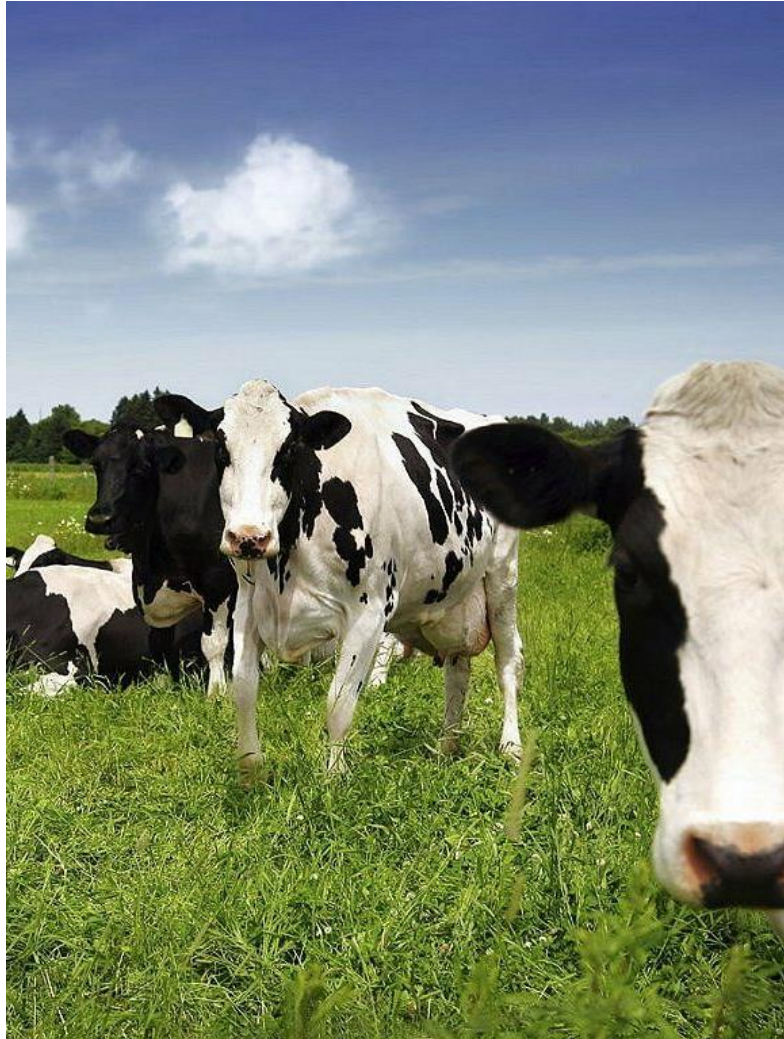


# LAUREATO IN ALLEVAMENTO E BENESSERE ANIMALE

Il laureato in ABA può diventare:

- operatore tecnico della **gestione alimentare, genetica, igienica ed economica** degli allevamenti degli animali da reddito e da compagnia, nel rispetto del benessere animale;
- operatore tecnico della **gestione di imprese agro-zootecniche, di industrie mangimistiche ed integratoristiche**;
- operatore tecnico della **sostenibilità ambientale ed energetica degli allevamenti intensivi ed estensivi**, comprensivi della gestione delle nuove tecnologie energetiche rinnovabili;
- operatore tecnico della **gestione di aziende agrituristiche che producono alimenti di origine animale** legati al territorio;
- operatore tecnico dei **sistemi zootecnici estensivi e biologici** nel rispetto delle risorse naturali e a tutela della biodiversità;
- operatori di **laboratorio per le analisi dei mangimi e degli alimenti di origine animale**;
- operatori tecnici della **gestione di attività commerciali** nel settore degli animali da reddito e da compagnia.





# SCIENZE DELLE PRODUZIONI ANIMALI

- Corso di Laurea Triennale (L-38)
- TEST ad accesso programmato locale: TOLC AV  
➔ 3 sessioni (maggio/giugno, luglio, agosto/settembre)
- **80 posti**
- 1° e 2° anno uguali per tutti
- 3° anno: 12 CFU di insegnamenti a scelta
- 180 CFU
- Frequenza consigliata
- <https://www.unimi.it/it/corsi/corsi-di-laurea/scienze-delle-produzioni-animale>

LAUREATO IN  
SCIENZE  
DELLE  
PRODUZIONI  
ANIMALI

Il laureato in SPA può diventare:

- operatore tecnico impiegato nella **gestione igienica, economica e tecnica delle imprese zootecniche**;
- operatore tecnico per la **produzione di alimenti di origine animale impiegato nell'industria lattiero-casearia, nell'industria delle carni, nei salumifici e nell'industria di trasformazione**;
- operatore tecnico per la **produzione di mangimi, integratori e additivi impiegati nell'alimentazione animale**.
- operatore tecnico impiegato nella **gestione di aziende specializzate nella produzione di alimenti biologici**;
- operatore tecnico impiegato nelle **filieri produttive animali e nella grande distribuzione organizzata, per l'approvvigionamento e il controllo della qualità degli alimenti di origine animale**.



# TOLC AV

Il TOLC-AV è composto da **50 quesiti**:

- 8 biologia;
- 8 chimica;
- 8 fisica;
- 8 matematica;
- 8 logica;
- 10 comprensione verbale + 1 sezione di inglese

Durata TOLC-AV: **115 minuti**

- Bando TOLC-AV: <https://apps.unimi.it/files/bandi/bando-2021-1-allevamento-e-benessere-animale-%28classe-l-38%29.pdf?28-MAY-20>
- CISIA TOLC-AV: <https://www.cisiaonline.it/area-tematica-tolc-agraria-veterinaria/home-tolc-av/>
- TOLC UNIMI: <https://www.unimi.it/it/studiare/frequentare-un-corso-di-laurea/iscriverti/iscriverti-una-primulaurea/test-tolc-cisia>

# MEDICINA VETERINARIA

- Corso di Laurea magistrale a ciclo unico (LM-42)
- TEST ad accesso programmato **nazionale**: inizio settembre
- **83 posti** (definito da MUR) + 4 posti per studenti UE
- Dal 3° anno rotazione ospedaliera
- 2° semestre del 5° anno: insegnamento a scelta e tirocinio
- 300 CFU organizzati in 30 esami (corsi integrati)
- Frequenza **obbligatoria**
- <https://www.unimi.it/it/corsi/corsi-di-laurea/medicina-veterinaria-ciclo-unico>





# LAUREATO IN MEDICINA VETERINARIA



[https://www.youtube.com/watch?v=2tBuvxXxlS4&feature=share&fbclid=IwAR21xwgYh4S8Bjj0AqQ5OL\\_181yTGZ0csOW-bndUDAeKwFKBl6lBC44FWnE](https://www.youtube.com/watch?v=2tBuvxXxlS4&feature=share&fbclid=IwAR21xwgYh4S8Bjj0AqQ5OL_181yTGZ0csOW-bndUDAeKwFKBl6lBC44FWnE)

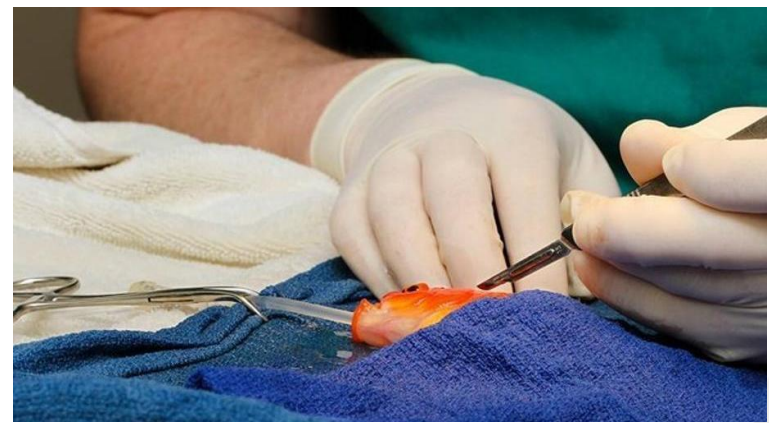
<https://www.instagram.com/tv/CMMOHXLoywb/?igshid=1tb28e5kq64za>

- Superamento dell'esame di Stato: abilitazione all'esercizio della professione e iscrizione all'albo in un Ordine provinciale dei Medici Veterinari.
- Il Medico Veterinario ha diversi sbocchi professionali:
  - attività connesse alla **cura** e alla **tutela** del benessere degli animali d'affezione e da reddito;
  - attività connesse alla **produzione e trasformazione** degli alimenti di origine animale (ispezione degli alimenti);
  - attività connesse all'industria **farmaceutica**;
  - attività **universitarie e ricerca** (IZS);
  - attività in **agenzie e organizzazioni internazionali** (EFSA, EMA, OIE)
- Il Medico Veterinario fa capo al Ministero della Salute





# IL MEDICO VETERINARIO SI OCCUPA DI...





# L'ESPERIENZA DI RICCARDO

- Quanti di voi sono già sicurissimi al 100% di voler studiare Medicina Veterinaria?
- Per capirlo bisogna **FARE ESPERIENZE!**
- Diploma 2019
- Estate: preparazione al test
  
- TEST 4 settembre 2019:  
11.000 candidati → **SOLO 759 posti.**  
TEST MOLTO SELETTIVO: **entra 1 su 14,5!**  
Preparazione del Tecnico Agrario molto buono ma NON SUFFICIENTE!
  
- TEST 1 settembre 2020  
10.000 candidati → **890 posti.** **Entra 1 su 11**

Sedi	Veterinari a 2019	Veterinari a 2020
Torino	93	112
Milano	83	83
Bologna	77	90
Padova	68	70
Napoli	61	61
Perugia	56	70
Pisa	56	65
Teramo	51	62
Bari	47	80
Parma	47	57
Camerino	40	50
Messina	40	50
Sassari	40	40

# LA MIA STORIA POST-MATURITÀ

- Mesi pre-test: lavoro e sottovalutazione del test
- Test 2019: 15 punti: non ammesso in graduatoria
- 2° scelta mancante quindi ero alla ricerca di qualcosa che mi avrebbe tenuto sul pezzo e puntato sull'obiettivo
- Mesi a studiare da solo e a lavorare
- Scoperta di corsi preparatori → corso intensivo
- Test 2020: superamento sia di Medicina sia Medicina Veterinaria



# TEST D'INGRESSO

- 60 quesiti a risposta multipla:
  - 12 Cultura generale;
  - 10 Ragionamento logico;
  - 16 Biologia;
  - 16 Chimica;
  - 6 Fisica e matematica.

100 minuti → 1 minuto e 40 sec/domanda

Risposta esatta: 1,5 punti

Risposta errata: -0,4 punti

Risposta non data: 0

In graduatoria → almeno 20 punti

OFA: obblighi formativi aggiuntivi

Punteggio in biologia e chimica  $< \frac{1}{3}$

OFA superati con i 2 esami del primo semestre

Se non superati entro il primo anno: iscrizione come ripetente

1° anno: accertamento lingua inglese B2



# TEST D'INGRESSO

- Test nazionale
- Iscrizione a University e sito dell'università in cui si vuole essere assegnati
- Graduatoria:
  - Assegnato: entrato/a nella sede di 1° scelta;
  - Prenotato: entrato/a in una sede non di 1° scelta;
  - Attesa: sei dentro nei posti disponibili ma non puoi ancora essere prenotato/a;
  - Fine posti: non sei entrato/a ma potresti entrare
- Scorrimenti settimanali: confermare interesse
- Ultimo immatricolato 2019 Milano: posizione 885 punteggio 42.00
- Ultimo immatricolato 2020 Milano: posizione 1911 punteggio 42.40

Ministero dell'Istruzione, dell'Università e della Ricerca  
Modulo risposte  
00MX50000

Ragionamenti logici	Cultura generale	Matematica	Fisica e Meccanica
A B C D E	A B C D E	A B C D E	A B C D E
0 1 2 3 4 5	0 1 2 3 4 5	0 1 2 3 4 5	0 1 2 3 4 5
6 7 8 9 10	6 7 8 9 10	6 7 8 9 10	6 7 8 9 10
11 12 13 14 15	11 12 13 14 15	11 12 13 14 15	11 12 13 14 15
16 17 18 19 20	16 17 18 19 20	16 17 18 19 20	16 17 18 19 20
21 22 23 24 25	21 22 23 24 25	21 22 23 24 25	21 22 23 24 25
26 27 28 29 30	26 27 28 29 30	26 27 28 29 30	26 27 28 29 30
31 32 33 34 35	31 32 33 34 35	31 32 33 34 35	31 32 33 34 35
36 37 38 39 40	36 37 38 39 40	36 37 38 39 40	36 37 38 39 40
41 42 43 44 45	41 42 43 44 45	41 42 43 44 45	41 42 43 44 45
46 47 48 49 50	46 47 48 49 50	46 47 48 49 50	46 47 48 49 50
51 52 53 54 55	51 52 53 54 55	51 52 53 54 55	51 52 53 54 55
56 57 58 59 60	56 57 58 59 60	56 57 58 59 60	56 57 58 59 60
61 62 63 64 65	61 62 63 64 65	61 62 63 64 65	61 62 63 64 65
66 67 68 69 70	66 67 68 69 70	66 67 68 69 70	66 67 68 69 70
71 72 73 74 75	71 72 73 74 75	71 72 73 74 75	71 72 73 74 75
76 77 78 79 80	76 77 78 79 80	76 77 78 79 80	76 77 78 79 80
81 82 83 84 85	81 82 83 84 85	81 82 83 84 85	81 82 83 84 85
86 87 88 89 90	86 87 88 89 90	86 87 88 89 90	86 87 88 89 90
91 92 93 94 95	91 92 93 94 95	91 92 93 94 95	91 92 93 94 95
96 97 98 99 100	96 97 98 99 100	96 97 98 99 100	96 97 98 99 100

A B C D E A B C D E A B C D E A B C D E

00MX5234HJ45HUR

Ministero dell'Istruzione, dell'Università e della Ricerca  
L.M. in Medicina e Chirurgia  
Scheda anagrafica

Per l'ammissione all'esame e la valutazione della prova, il candidato compili in ogni sua parte il modulo sottostante:

Nome: MARI O

Cognome: ROSSI

Data di nascita: 27/10/1995

Luogo di nascita: FIRENZE

Con la presente (la sottoscritta/), presa visione del codice dell'etichetta sottostante, dichiara che corrisponde a quello riportato nell'etichetta posta sul modulo risposte e che i dati sopra riportati corrispondono al vero.

00MX5234HJ45HUR

Spazio per eventuale etichetta A3/200

# CFU ED ESAMI

- Credito Formativo Universitario
- 1 CFU= 25 ore:
  - 8 ore di lezione;
  - 17 ore di studio.
- Ogni esame ha un diverso numero di **CFU: media ponderata**
- Gli esami sono organizzati in [corsi integrati](#)

## Primo semestre

Attività formative	Crediti	Ore totali	Lingua	SSD
Obbligatorio				
Scienze biologiche propedeutiche alla medicina veterinaria	8	88	Italiano	BIO/03 BIO/05 VET/01
- Botanica propedeutica alle scienze veterinarie	2			
- Istologia ed embriologia	4			
- Zoologia	2			
Scienze di base propedeutiche alla medicina veterinaria	10	96	Italiano	CHIM/03 FIS/01 FIS/02 FIS/03 FIS/04 FIS/05 FIS/06 FIS/07 FIS/08 SECS-S/02
- Chimica	3			
- Fisica medica	2			
- Informatica e biostatistica	5			

Esempio media ponderata:

30 Botanica propedeutica alle scienze veterinarie (2 CFU)

21 Istologia ed embriologia (4 CFU)

28 Zoologia (2 CFU)

Media aritmetica → 26.33

Media ponderata → 25

# MATERIE DI BASE



- Botanica;
- Zoologia;
- Istologia ed embriologia;
- Chimica;
- Fisica medica;
- Biostatistica e informatica;
- Anatomia veterinaria sistematica e comparata;
- Zootecnica generale e miglioramento genetico;
- Biochimica generale e biologia molecolare;
- Fisiologia, etologia ed endocrinologia degli animali domestici



# MATERIE CARATTERIZZANTI

- Patologia generale, microbiologia e immunologia;
- Nutrizione e alimentazione animale;
- Anatomia patologica;
- Malattie infettive;
- Parassitologia;
- Ispezione degli alimenti di origine animale;
- Farmacologia e tossicologia veterinaria;
- Epidemiologia veterinaria;
- Anestesiologia;
- Ostetricia e patologia della riproduzione animale;
- Clinica medica.



# PROPEDEUTICITÀ

## Propedeuticità sulle attività formative

Attività formativa	Attività formative propedeutiche
Anatomia patologica veterinaria 1	Patologia generale veterinaria e biochimica clinica (obbligatoria)
Anatomia patologica veterinaria 2	Anatomia patologica veterinaria 1 (obbligatoria)
Anatomia veterinaria sistematica e comparata	Scienze biologiche propedeutiche alla medicina veterinaria (obbligatoria)
Anatomia veterinaria sistematica e comparata 3	Anatomia veterinaria sistematica e comparata (obbligatoria)
Anestesiologia, medicina operatoria e terapia intensiva veterinaria	Farmacologia e tossicologia veterinaria (obbligatoria)
Biochimica e biologia molecolare	Scienze di base propedeutiche alla medicina veterinaria (obbligatoria)

Alcune materie necessitano conoscenze acquisite con esami precedenti per cui prima di dare l'esame di quelle materie è necessario sostenere l'esame della materia propedeutica:

ad esempio, per sostenere l'esame di Anatomia veterinaria sistematica e comparata sono necessarie le conoscenze del corso di Scienze biologiche propedeutiche alla medicina veterinaria



# IVSA

International Veterinary Students' Association of Italy

IVSA Italy nasce il 26 settembre 2020 a Roma nella sede FNOVI (Federazione Nazionale Ordine Veterinari Italiani)

IVSA è presente a Milano, Bologna, Camerino, Napoli, Teramo e Torino





# IVSA SI OCCUPA DI...

- incoraggiare gli studenti di Medicina Veterinaria a usare le loro conoscenze e abilità a beneficio sia degli animali che degli essere umani;
- aumentare lo standard generale dell'istruzione veterinaria in tutto il mondo;
- sostenere attivamente le misure per migliorare lo standard di benessere degli animali in tutto il mondo;
- fornire opportunità agli studenti di veterinaria per intraprendere l'istruzione in aree importanti al di fuori della tradizionale formazione veterinaria;
- incoraggiare la cooperazione tra i membri, le associazioni studentesche veterinarie e le organizzazioni internazionali

<https://www.facebook.com/ivsamilan/>

# IN BOCCA AL LUPO!



- Per qualsiasi dubbio non esitate a contattarci:
- [riccardo.cavalazzi@studenti.unimi.it](mailto:riccardo.cavalazzi@studenti.unimi.it)
- [gabriele.vezzaro@studenti.unimi.it](mailto:gabriele.vezzaro@studenti.unimi.it)

Qualche link utile....

UNIMI: <https://www.unimi.it/it>

Facoltà di Medicina Veterinaria:

<https://www.unimi.it/it/corsi/facolta-e-scuole/medicina-veterinaria>

IVSA Milan: <https://ivsamilan.wordpress.com/>

# BIBLIOGRAFIA TESTI

- <https://www.unimi.it/it/corsi/corsi-di-laurea/allevamento-e-benessere-animale>
- <https://www.unimi.it/it/corsi/corsi-di-laurea/scienze-delle-produzioni-animali>
- <https://www.unimi.it/it/studiare/frequentare-un-corso-di-laurea/isciversi/isciversi-una-prima-laurea/test-tolc-cisia>
- <https://www.unimi.it/it/corsi/corsi-di-laurea/medicina-veterinaria-ciclo-unico>
- <https://apps.unimi.it/files/bandi/bando-2021-1-allevamento-e-benessere-animale-%28classe-1-38%29.pdf?28-MAY-20>



# BIBLIOGRAFIA IMMAGINI

- <https://lifemega.unimi.it/>
- <http://www.czds.unimi.it/bovini-reparto-bovine-da-latte>
- <http://www.czds.unimi.it/zoocolture>
- <http://www.czds.unimi.it/altre-specie>
- <https://www.ospedaleveterinario.unimi.it/cani-e-gatti/anestesia-cani-e-gatti-esotici-e-non-convenzionali-cavalli-ruminanti-e-suini/>
- <https://www.ospedaleveterinario.unimi.it/cani-e-gatti/cardiologia-cane-e-gatti/>
- <https://www.ospedaleveterinario.unimi.it/news-ed-eventi/inaugurazione-ospedale-veterinario-lodi/>
- <https://www.fnovi.it/>
- <https://ivsamilan.wordpress.com/>
- <https://www.facebook.com/ivsaitaly/>
- <https://corsi.unibo.it/magistralecu/MedicinaVeterinaria/tirocinio-ispezione-controllo-e-certificazione-degli-alimenti-di-origine-animale>
- <https://agronotizie.imaginenetwork.com/zootecnia/2017/12/20/quando-il-suino-e-un-fuorilegge/56904>
- <https://www.tuttogreen.it/latte-di-pecora/>
- <http://magazine.alphatest.it/scheda-anagrafica-test-medicina/>
- <https://www.ilriformista.it/storia-di-ilaria-capua-la-virologa-messa-alla-gogna-da-pm-e-giornali-57547/>

# BIBLIOGRAFIA IMMAGINI

- <https://vitainmaneggio.altervista.org/branco-cavalli-stato-brado/>
- [https://www.settemuse.it/sfondi\\_animali/sfondi\\_bovini.htm](https://www.settemuse.it/sfondi_animali/sfondi_bovini.htm)
- <https://bioalleva.org/wp-content/uploads/2020/04/cavalli.jpg>
- <https://blog.ernesto.it/i-consigli-di-ernesto/consigli-veterinario-cavalli/>
- <https://www.cortal.it/la-proteina-nell'alimentazione-della-bovina-latte/>
- <https://www.lastampa.it/la-zampa/2014/09/17/fotogalleria/veterinario-opera-pesce-rosso-con-un-tumore-1.35614214>
- <https://informatorezootecnico.edagricole.it/bovini-da-latte/antibiotici-prudenza/>
- [https://it.freepik.com/foto-premium/donna-veterinaria-con-la-siringa-che-tiene-e-l-iniezione-di-pollo-sulla-parete-del-ranch-gallina-nelle-mani-del-veterinario-per-la-vaccinazione-in-eco-farm-naturale-cura-degli-animali-e-concetto-di-agricoltura-ecologica\\_8625939.htm](https://it.freepik.com/foto-premium/donna-veterinaria-con-la-siringa-che-tiene-e-l-iniezione-di-pollo-sulla-parete-del-ranch-gallina-nelle-mani-del-veterinario-per-la-vaccinazione-in-eco-farm-naturale-cura-degli-animali-e-concetto-di-agricoltura-ecologica_8625939.htm)
- <https://www.grupposperling.it/corso-formazione-accreditata.php?id=16>
- [http://www.enocibario.it/enogastronomia/index.php?option=com\\_content&view=article&id=7659:piacenza-wildlife-rescue-center-storia-e-vita-del-centro-di-recupero-per-animali-selvatici&catid=59&Itemid=57](http://www.enocibario.it/enogastronomia/index.php?option=com_content&view=article&id=7659:piacenza-wildlife-rescue-center-storia-e-vita-del-centro-di-recupero-per-animali-selvatici&catid=59&Itemid=57)
- <https://www.veterinariapreventiva.it/esterne/sanita-animale-esterna/suinicoltura-due-nuove-borse-studio-sipas-giovani-laureati>
- [https://www.izs.it/IZS/La\\_veterinaria\\_in\\_apicoltura\\_opportunita\\_e\\_prospettive\\_1](https://www.izs.it/IZS/La_veterinaria_in_apicoltura_opportunita_e_prospettive_1)
- <https://medit-italia.com/project/universita-degli-studi-di-milano-polo-di-lodi/>
- <https://www.unimi.it/it/ateneo/la-statale/eventi-e-manifestazioni/organizzare-eventi-statale/spazi-eventi-conferenze-e-congressi/polo-di-lodi>
- Foto «Midollo spinale» di Gabriele Vezzaro



GRAZIE PER L'ATTENZIONE!